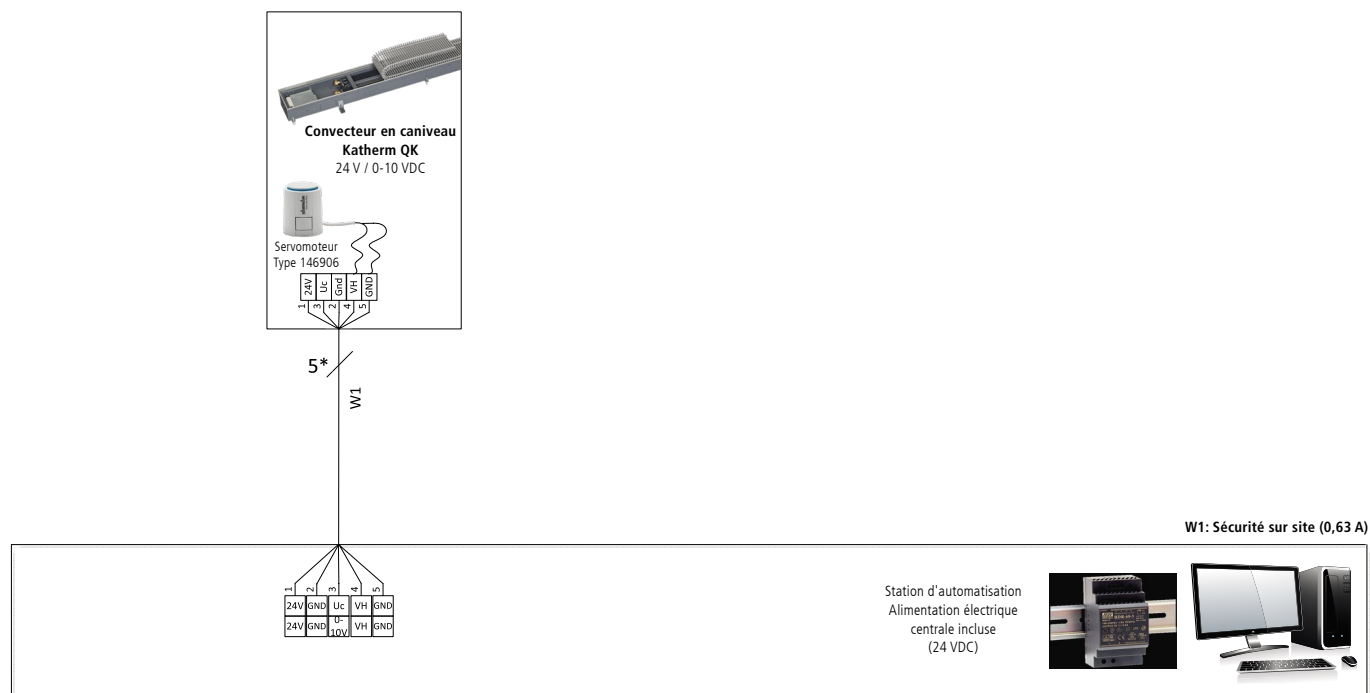


Pose des lignes électriques - commande par GTB sur site

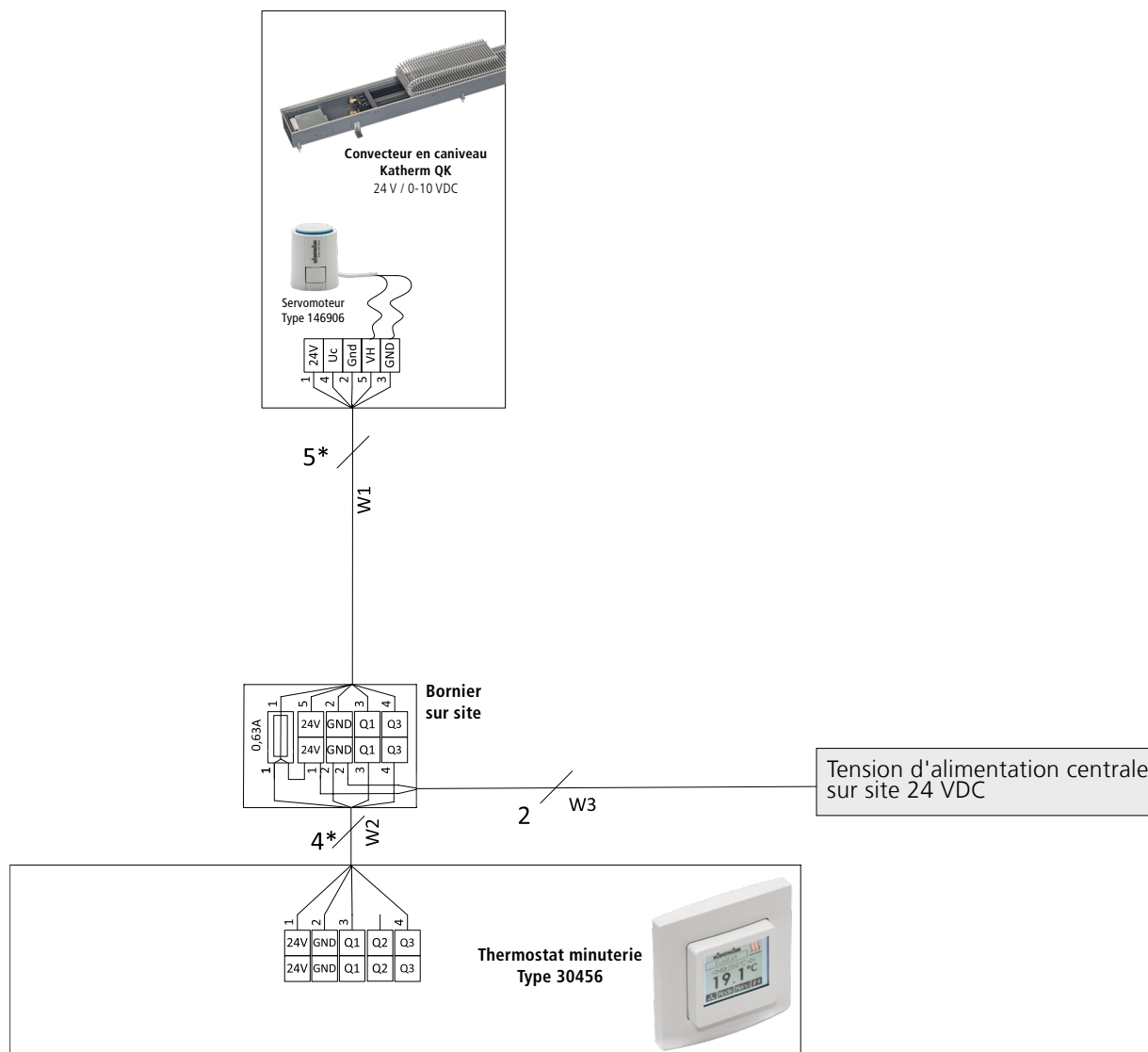


* Câble blindé (p. ex. IY (St)Y, 0,8 mm), à poser séparé des câbles à haute tension !

W1 : Alimentation électrique et signal de commande pour le ventilateur (sécurité sur site, 0,63 A) et l'actionneur.

Sous réserve de modifications techniques : Référez-vous à la documentation de l'accessoire de régulation en cas de désignation des bornes différentes !

Pose des lignes électriques - commande par thermostat minuterie, type 30456



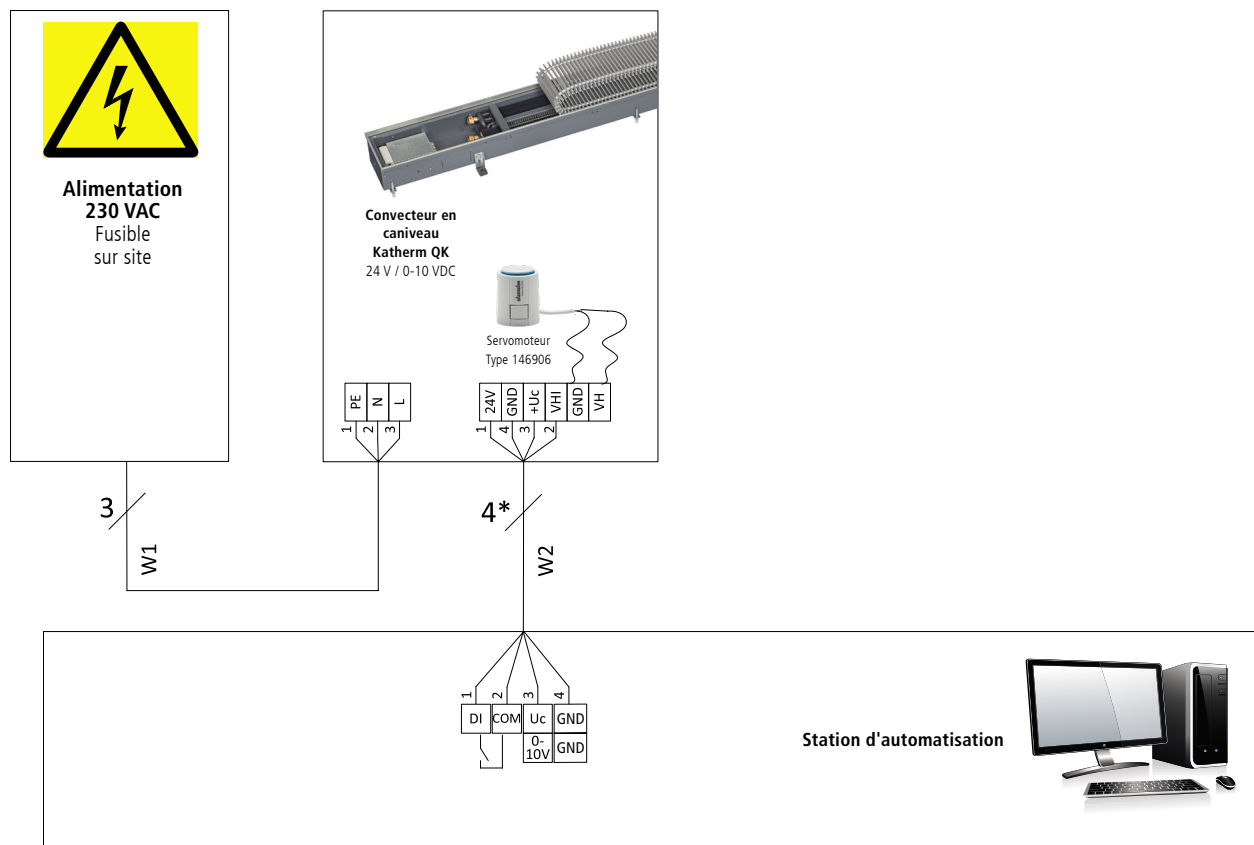
* Câble blindé (p. ex. J-Y (St) Y, 0,8 mm), à poser séparé des câbles à haute tension !

W1 :Alimentation électrique et signal de commande pour le ventilateur (sécurité sur site, 0,63 A) et l'actionneur.

W2 :Alimentation électrique et signal de commande pour le ventilateur et l'actionneur.

W3 :Alimentation électrique (Sécurité sur site).

Pose des lignes électriques - commande par GTB sur site



* Câble blindé (p. ex. J-Y (St) Y, 0,8 mm), à poser séparé des câbles à haute tension !

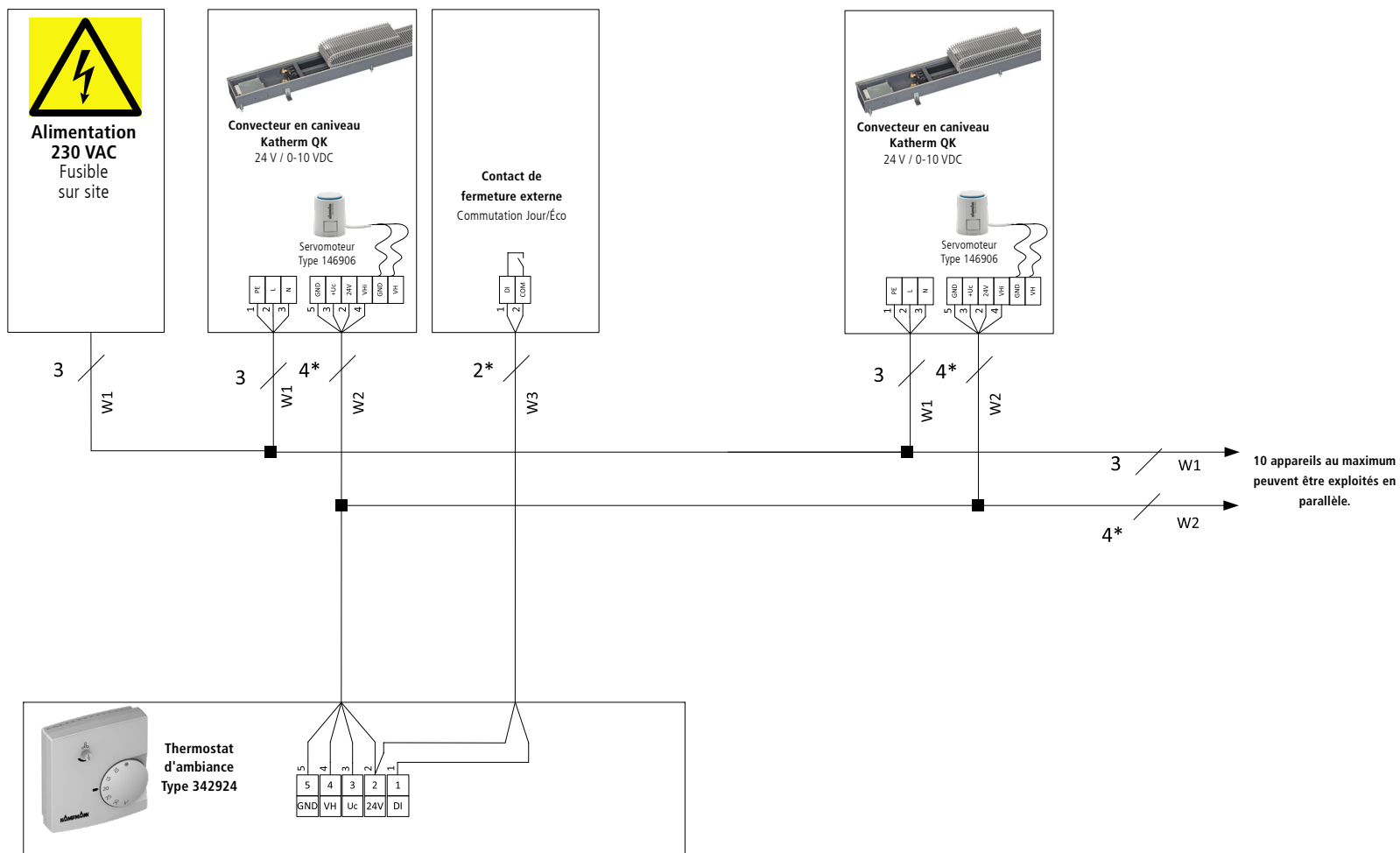
W1 : Tension d'alimentation

W2 : Signal de commande pour le ventilateur et l'actionneur.

Sous réserve de modifications techniques : Référez-vous à la documentation de l'accessoire de régulation en cas de désignation des bornes différentes !

Pose des lignes électriques Commande par thermostat d'ambiance, type 342924

Katherm QK



* Câble blindé (p. ex. J-Y (St) Y, 0,8 mm), à poser séparé des lignes électriques !

W1 : Tension d'alimentation

W2 : Signal de commande pour le ventilateur et l'actionneur.

W3 : Commutation entre les différents modes d'exploitation (en option)

Sous réserve de modifications techniques : Référez-vous à la documentation de l'accessoire de régulation en cas de désignation des bornes différentes !